

令和5年3月31日付 在職者状況

※複数の事業所を兼務している常勤職員については、所属事業所のみでカウントしております。

■年齢別人数

年齢別	法人&研究所	高齢	障害	保育	合計
～20歳未満	0	1	1	0	2
20歳以上～25歳未満	0	7	15	3	25
25歳以上～30歳未満	0	15	27	5	47
30歳以上～35歳未満	2	18	21	5	46
35歳以上～40歳未満	2	19	31	8	60
40歳以上～45歳未満	0	17	38	10	65
45歳以上～50歳未満	2	20	33	9	64
50歳以上～55歳未満	0	11	24	5	40
55歳以上～60歳未満	1	10	14	2	27
60歳以上～	2	31	66	9	108
合計	9	149	270	56	484

■雇用別人数

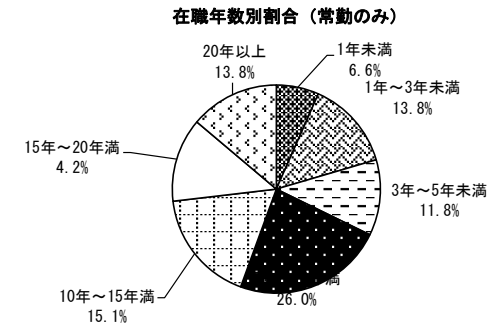
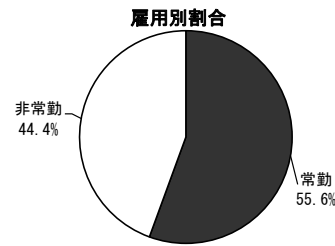
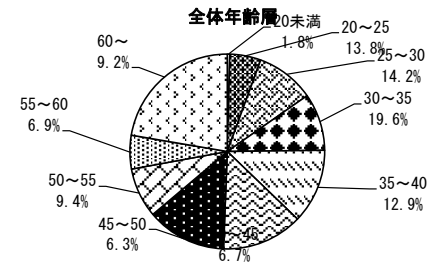
常勤・非常勤	法人&研究所	高齢	障害	保育	合計
常勤	7	95	144	23	269
非常勤	2	54	126	33	215
合計	9	149	270	56	484

■性別人数

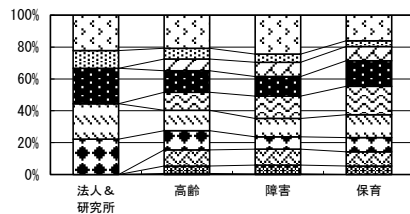
性別	法人&研究所	高齢	障害	保育	合計
男性	5	45	100	3	153
女性	4	104	170	53	331
合計	9	149	270	56	484

■在職年別人数

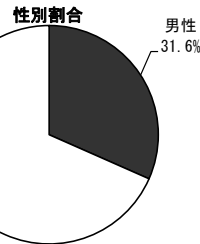
在職年数別	法人&研究所	高齢	障害	保育	合計
1年未満	0	8	20	4	32
1年～3年未満	1	21	34	11	67
3年～5年未満	2	13	36	6	57
5年～10年未満	1	41	53	18	113
10年～15年未満	1	26	47	11	85
15年～20年未満	0	18	41	4	63
20年以上	4	22	39	2	67
合計	9	149	270	56	484



職員年齢層 (分野別) (Employee Age Layer by Field)



- 60歳以上～
- 55歳以上～60歳未満
- 50歳以上～55歳未満
- 45歳以上～50歳未満
- 40歳以上～45歳未満
- 35歳以上～40歳未満
- 30歳以上～35歳未満
- 25歳以上～30歳未満
- 20歳以上～25歳未満
- ～20歳未満



在職年数 (分野別) (Tenure by Field)

